

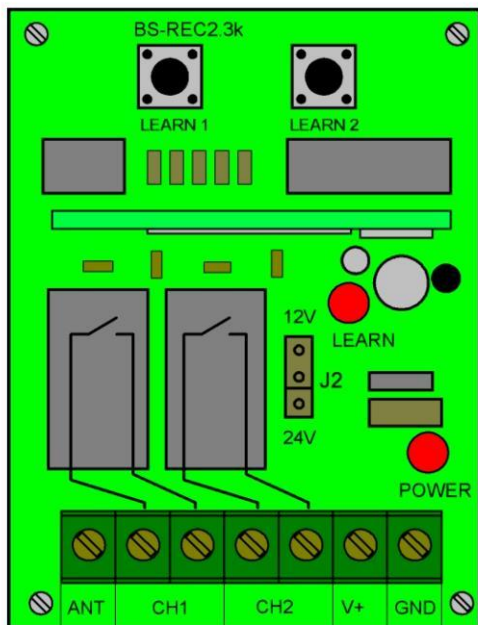
Брелок-передатчик Bytec ТВ-4

Производитель: Bytec



РУКОВОДСТВО ПО ЭКСПЛУАТАЦИИ

Программирование пультов ДУ Bytec ТВ-4 на примере внешнего приемника Bytec RB-2



Выполните подключение приемника RB-2 в соответствии со схемой.

ANT – подключение антенны.

CH1 – контакты первого канала радиоприемника (НО).

CH2 – контакты второго канала радиоприемника (НО).

V+, GND – питание.

Для обеспечения качественного приема радиосигнала оснастите приемник внешней антенной и установите ее вне помещения в пределах зоны прямой видимости пульта дистанционного управления (желательно выше уровня ворот и ограждений).

Если два приемника установлены рядом, минимальное расстояние между ними должно быть не менее 5м.

Запоминание кода.

При подключенном питании нажмите на 1 секунду кнопку «LEARN 1» для записи кода в первый канал, или «LEARN 2» для записи во второй канал (процедура одинакова для обоих каналов). Светодиод «LEARN» загорится. Пока горит светодиод «LEARN» необходимо нажать на кнопку пульта, с которой мы хотим управлять данным каналом приемника. Кнопку удерживать пока не погаснет светодиод «LEARN». Процедура записи завершена.

Для каждого следующего пульта ДУ процедуру записи необходимо повторить.

Стирание всех кодов внесенных в память.

Внимание: процедура необратима. Возможно стирание только всех кодов.

Для удаления всех сохраненных кодов необходимо нажать и удерживать кнопку «LEARN 1» или «LEARN 2» пока не погаснет светодиод «LEARN».